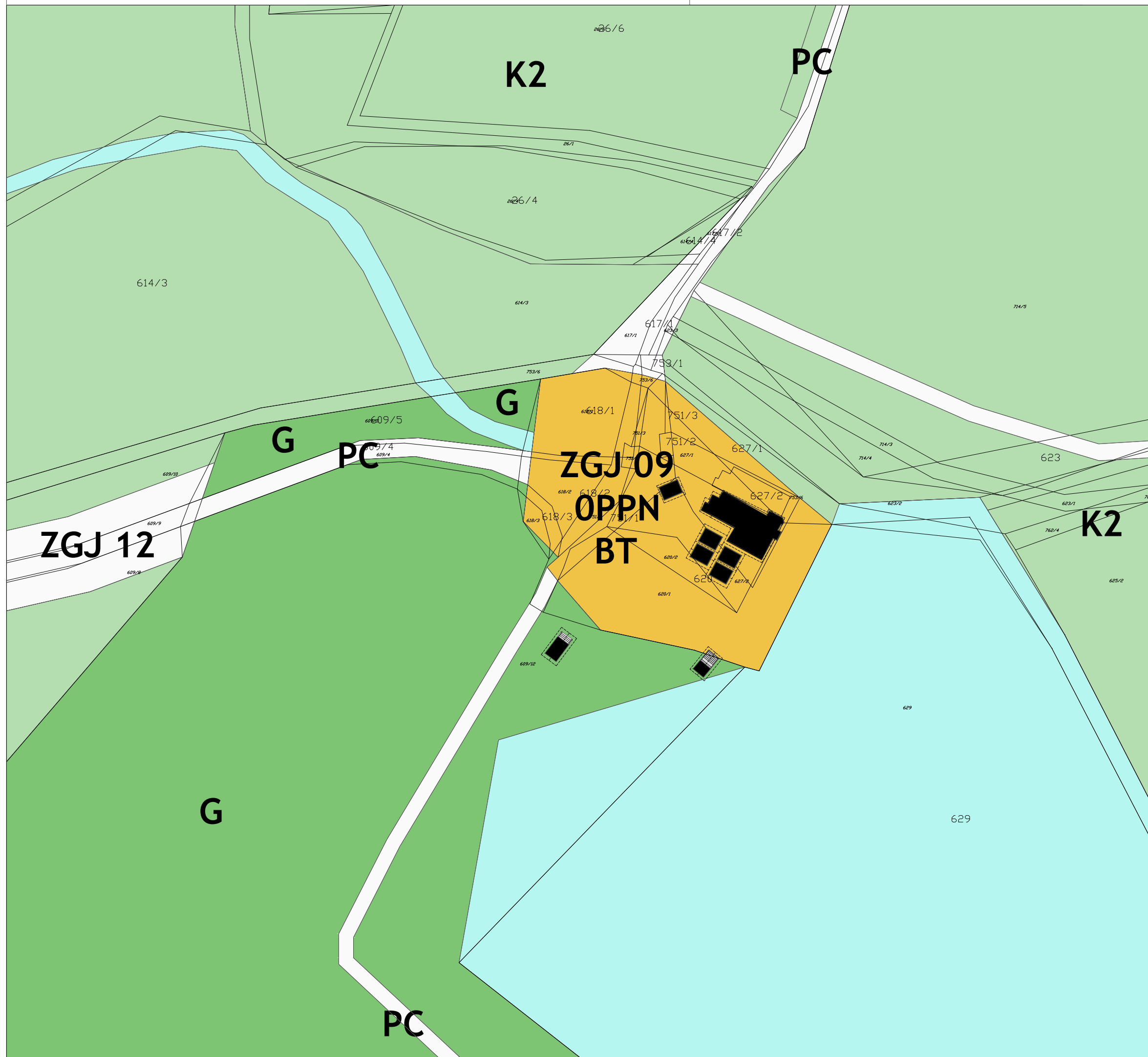


0 10 100

LEGENDA:  
 območja urejanja prostora  
**ZGJ 09** oznaka enote urejanja prostora

izdelovalec:	<b>scapelab</b> Levstikov trg 4a 1000 Ljubljana t: +386 1 2003591 f: +386 1 2003598 www.scapelab.com info@scapelab.com	
pobudnik in naročnik:	Milan Milošič s.p. Zgornje Jezerško 125a 4206 Zgornje Jezerško	
prostorski akt:	OBČINSKI PODROBNI PROSTORSKI NAČRT ZGJ09 - Zgornje Jezerško, Pri jezeru	
risba:	IZSEK IZ OBČINSKEGA PROSTORSKEGA NAČRTA OBČINE JEZERŠKO	
odgovorni vodja izdelave OPPN:	Jana Kraševc, univ. dipl. inž. arh.	A-1405
sodelavci:	Marko Studen, univ. dipl. inž. arh., M.Sc.	A-1226
	Boris Matič, mag. inž. arh.	A-1726
	Nejc Koradin, mag. inž. arh.	A-1826
verzija:	ODLOK OPPN	
št. projekta:	115/2016	merilo: 1:5000
datum:	december 2018	številka risbe: 1.1

IZSEK IZ OBČINSKEGA PROSTORSKEGA NAČRTA OBČINE JEZERŠKO  
**1.1**



0 10 20

**LEGENDA:**

- območja urejanja prostora z OPPN
- gozd
- kmetijsko zemljišče
- vodno zemljišče
- cestišče
- obstoječi objekti
- ZGJ 09** oznaka enote urejanja prostora
- G** oznaka namenske rabe zemljišča

OŽJI IZSEK IZ OBČINSKEGA  
PROSTORSKEGA NAČRTA  
**1.2**

Izdelovalec:	<b>scapelab</b> Levstikov trg 4a 1000 Ljubljana t: +386 1 2003591 f: +386 1 2003598 www.scapelab.com info@scapelab.com	
pobudnik in naročnik:	Gosttus d.o.o. podjetje za gostinstvo, turizem in šport Zgornje Jezersko 125a 4206 Zgornje Jezersko	
prostorski akt:	OBČINSKI PODROBNI PROSTORSKI NAČRT ZGJ09 - Zgornje Jezersko, Pri jezeru	
risba:	OŽJI IZSEK IZ OBČINSKEGA PROSTORSKEGA NAČRTA OBČINE JEZERSKO	
odgovorni vodja izdelave OPPN:	Jana Kraševc, univ.dipl.inž.arh.	A-1405
sodelavci:	Marko Studen, univ.dipl.inž.arh., M.Sc.	A-1226
	Boris Matič, mag.inž.arh.	A-1726
	Nejc Koradin, mag.inž.arh.	A-1826
verzija:	ODLOK OPPN	
št. projekta:	115/2016	merilo: 1:1000
datum:	december 2018	številka risbe: 1.2



0 10 20

LEGENDA:

- meja območja OPPN
- meja in oznaka prostorske enote znotraj območja OPPN
- geodetski načrt (DKN meje)

- območje predvidenih objektov
- obstoječi objekti
- raščen teren
- urejen teren
- urejena lesena zunanja površina
- povozna površina
- vodno telo
- območje varovanja gozda
- območje varovanja vodotoka

Območje OPPN ZGJ09 se nahaja znotraj naravne vrednote NV 5355 Zg. Jezersko - morene, in znotraj NV 5324 Ravenska Kočna.

- vhod v objekt
- vhod in dostava v klet
- postajališče potniškega prometa
- turistična kmetija
- turistična zanimivost
- športne aktivnosti cerkev
- povezava za motorni promet
- peš povezave
- kolesarske povezave

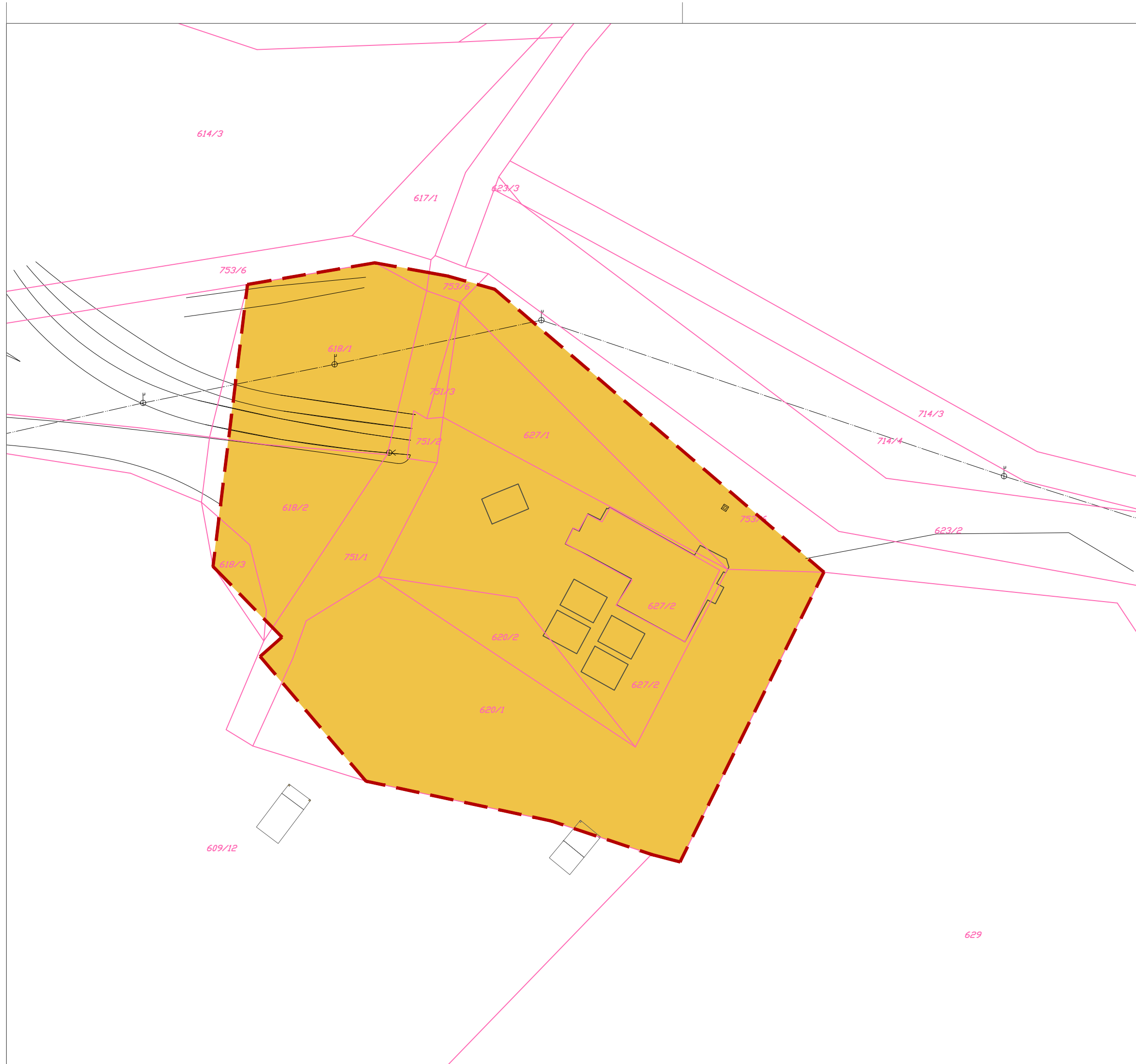
OPISI POVEZAV S SOSEDNJI OBMOČJI:

- 01 Dostop do gostišča iz državne ceste in povezava do centra Zg. Jezerskega
- 02 Cesta proti kmetiji Štular in cerkvi Svetega Andreja
- 03 Dostop v dolino Ravenske Kočne in kmetije Anceļj
- 04 Gozdna cesta v smeri Ravenske Kočne

VPLIVI IN POVEZAVE S SOSEDNJI OBMOČJI

## 2.1

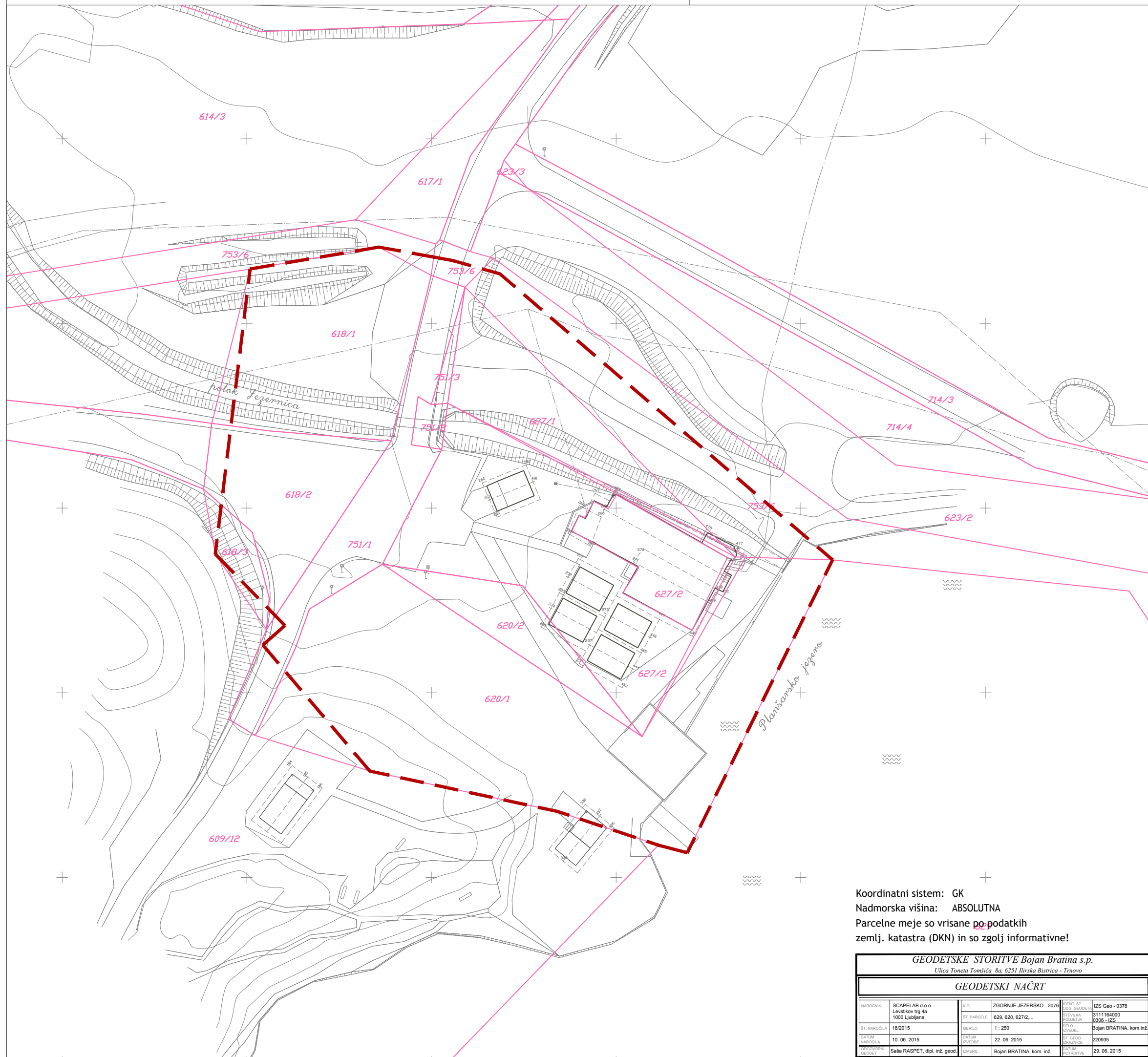
Izdelovalec:	<b>scapelab</b> Levstikov trg 4a 1000 Ljubljana t: +386 1 2003591 f: +386 1 2003598 www.scapelab.com info@scapelab.com	
pobudnik in naročnik:	Gosttus d.o.o. podjetje za gostinstvo, turizem in šport Zgornje Jezersko 125a 4206 Zgornje Jezersko	
prostorski akt:	OBČINSKI PODROBNI PROSTORSKI NAČRT ZGJ09 - Zgornje Jezersko, Pri jezeru	
risba:	VPLIVI IN POVEZAVE S SOSEDNJI OBMOČJI	
odgovorni vodja izdelave OPPN:	Jana Kraševc, univ.dipl.inž.arh.	A-1405
sodelavci:	Marko Studen, univ.dipl.inž.arh., M.Sc.	A-1226
	Boris Matič, mag.inž.arh.	A-1726
	Nejc Koradin, mag.inž.arh.	A-1826
verzija:	ODLOK OPPN	
št. projekta:	115/2016	merilo: 1:500
datum:	december 2018	številka risbe: 2.1



LEGENDA:  
 - - - meja območja OPPN  
 ————— katastrski načrt  
 območje stavnih zemljišč z namensko rabo BT

KATASTRSKI NAČRT  
 S PRIKAZOM OBMOČJA OPPN  
**3.1**

izdelovalec:	<b>scapelab</b> Levstikov trg 4a 1000 Ljubljana t: +386 1 2003591 f: +386 1 2003598 www.scapelab.com info@scapelab.com	
pobudnik in naročnik:	Gosttus d.o.o. podjetje za gostinstvo, turizem in šport Zgornje Jezersko 125a 4206 Zgornje Jezersko	
prostorski akt:	OBČINSKI PODROBNI PROSTORSKI NAČRT ZGJ09 - Zgornje Jezersko, Pri jezeru	
risba:	KATASTRSKI NAČRT S PRIKAZOM OBMOČJA OPPN	
odgovorni vodja izdelave OPPN:	Jana Kraševc, univ.dipl.inž.arh.	A-1405
sodelavci:	Marko Studen, univ.dipl.inž.arh., M.Sc.	A-1226
	Boris Matič, mag.inž.arh.	A-1726
	Nejc Koradin, mag.inž.arh.	A-1826
verzija:	ODLOK OPPN	
št. projekta:	115/2016	merilo: 1:500
datum:	december 2018	številka risbe: 3.1



0 10 20

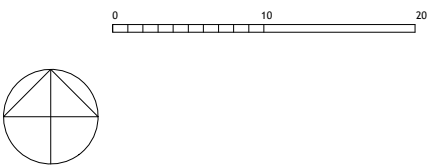
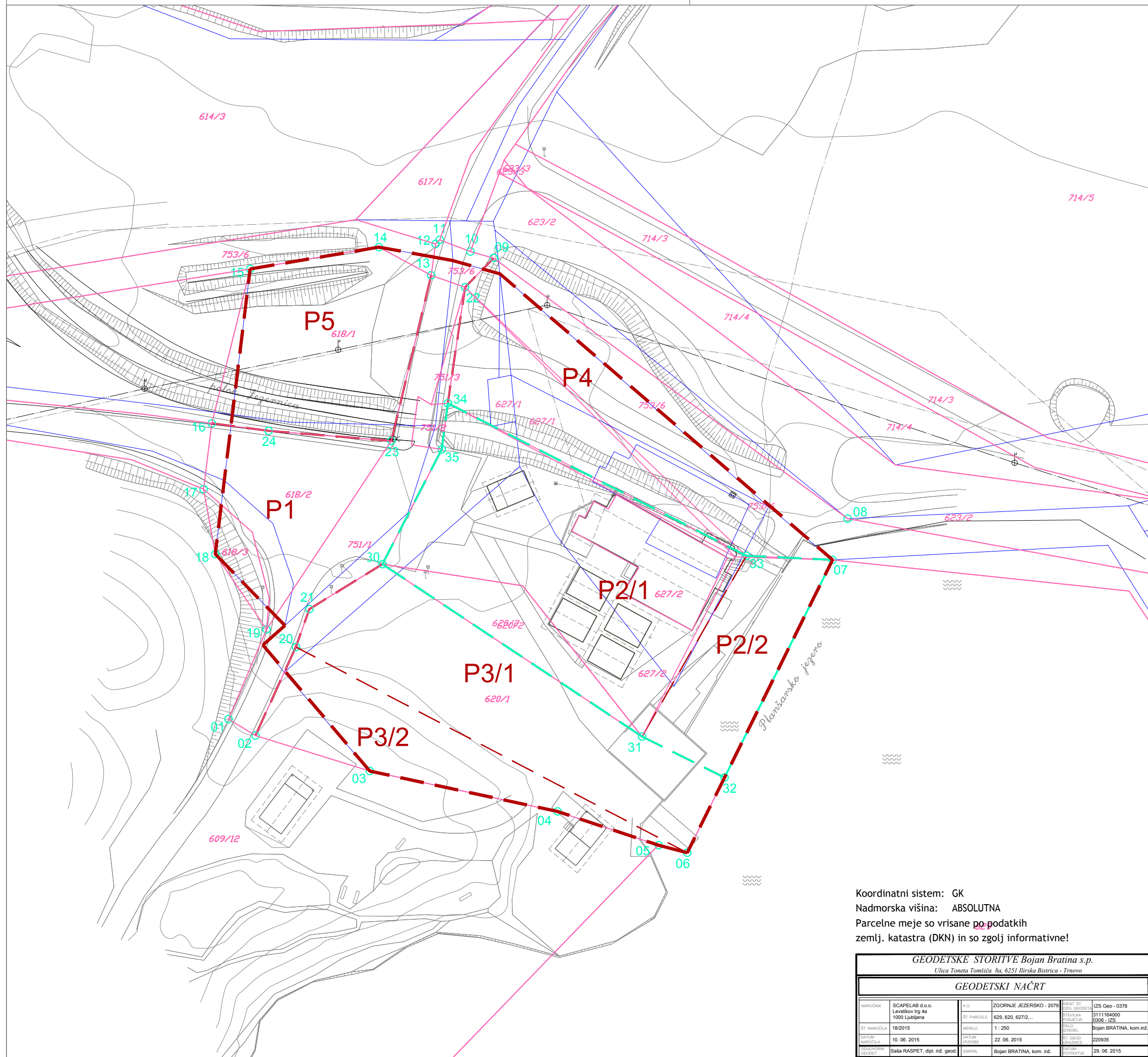
**LEGENDA:**  
 - - - - - meja območja OPPN  
 ————— geodetski načrt (DKN meje)

Koordinatni sistem: GK  
 Nadmorska višina: ABSOLUTNA  
 Parcelne meje so vrisane po podatkih zemlj. katastra (DKN) in so zgolj informativne!

GEODETSKE STORITVE Bojan Bratina s.p.			
Ulica Toneta Tomšiča 8a, 6251 Hlaska Bistrica - Trnovo			
GEODETSKI NAČRT			
NAROČNIK	SCAPELAB d.o.o. Levstikov trg 4a 1000 Ljubljana	I.G.	ZGORNJE JEZERSKO - 2076
ST. PARCELE	620, 620, 627/2...	POSREDOVNIK	IZS Geo - 0376
ST. ANKETA	1:250	POSREDOVNIK	311164000
ST. ANKETA	18/2015	POSREDOVNIK	0305-125
ST. ANKETA	10.06.2015	POSREDOVNIK	Bojan BRATINA, kom.inž
POSREDOVNIK	Sala RASPET, dipl. inž. geod.	POSREDOVNIK	220935
POSREDOVNIK	Bojan BRATINA, kom. inž.	POSREDOVNIK	29.06.2015

GEODETSKI NAČRT  
 S PRIKAZOM OBMOČJA OPPN  
**3.2**

izdelovalec:	<b>scapelab</b> Levstikov trg 4a 1000 Ljubljana t: +386 1 2003591 f: +386 1 2003598 www.scapelab.com info@scapelab.com
pobudnik in naročnik:	Gosttus d.o.o. podjetje za gostinstvo, turizem in šport Zgornje Jezersko 125a 4206 Zgornje Jezersko
prostorski akt:	OBČINSKI PODROBNI PROSTORSKI NAČRT ZGJ09 - Zgornje Jezersko, Pri jezeru
risba:	GEODETSKI NAČRT S PRIKAZOM OBMOČJA OPPN
odgovorni vodja izdelave OPPN:	Jana Kraševc, univ. dipl. inž. arh. A-1405
sodelavci:	Marko Studen, univ. dipl. inž. arh., M.Sc. A-1226 Boris Matič, mag. inž. arh. A-1726 Nejc Koradin, mag. inž. arh. A-1826
verzija:	ODLOK OPPN
št. projekta:	115/2016
datum:	december 2018
	merilo: 1:500 številka risbe: 3.2



- LEGENDA:**
- meja območja OPPN
  - P1 meja in oznaka prostorske enote znotraj območja OPPN
  - geodetski načrt (DKN meje)
  - katastrski načrt
  - parcela namenjena gradnji
  - 20 lomne točke parcelacije

Seznam lomnih točk obodne parcelacije:

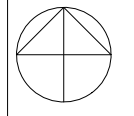
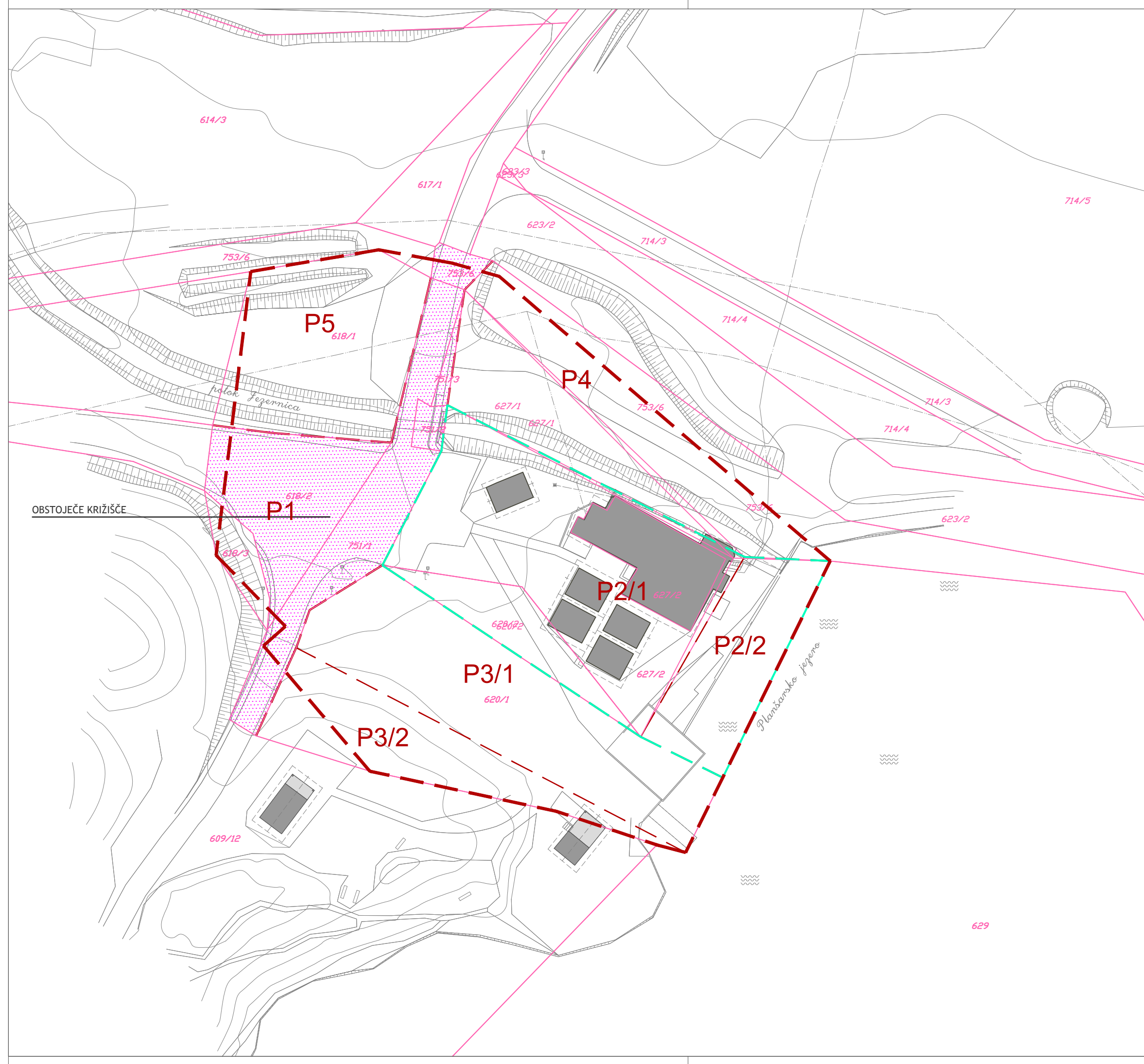
01	463072.5200	140071.4400
02	463076.1700	140069.2100
03	463091.6500	140064.4000
04	463117.0700	140058.9300
05	463130.7500	140054.3632
06	463134.6300	140053.3400
07	463154.3100	140092.9900
08	463156.3500	140098.5800
09	463108.4449	140133.8705
10	463105.2800	140134.7300
11	463101.1200	140136.3100
12	463100.5560	140135.7503
13	463099.9585	140131.5102
14	463092.8800	140135.3300
15	463075.4451	140132.3565
16	463070.2550	140111.4665
17	463069.1450	140102.5565
18	463070.7250	140093.7665
19	463077.6650	140083.5665
20	463081.6400	140081.2000
21	463083.4700	140086.3300
22	463104.5500	140129.9000
23	463094.5600	140109.0900
24	463077.9398	140110.4594
30	463093.3600	140092.4100
31	463128.5200	140069.0700
32	463139.6865	140063.5276
33	463142.6500	140093.5400
34	463102.2100	140114.2000
35	463101.3900	140107.9500

Koordinatni sistem: GK  
 Nadmorska višina: ABSOLUTNA  
 Parcelne meje so vsrpane po podatkih zemlj. katastra (DKN) in so zgolj informativne!

GEODETSKE STORITVE Bojan Bratina s.p.					
Ulica Toneta Tomšiča 8a, 6251 Hlaska Bistrica - Trnovo					
GEODETSKI NAČRT					
NAROČNIK:	SCAPELAB d.o.o. Lendavski trg 4a 1000 Ljubljana	I.G.:	ZGORNJE JEZERSKO - 2076	PROJEKT:	ZS Geo - 0376
ST. PARCELE:	629, 620, 627/2...	ST. PARCELE:	629, 620, 627/2...	PROJEKT:	311164000 0306 - 125
ST. ANAROČJA:	18/2015	ŠERLO:	1:250	PROJEKT:	Bojan BRATINA, kom.inž.
DATA:	10. 06. 2015	DATA:	22. 06. 2015	PROJEKT:	220935
PROJEKT:	Sala RASPET, dipl. inž. geod.	PROJEKT:	Bojan BRATINA, kom. inž.	DATA:	29. 06. 2015

ZAKOLIČBENI NAČRT  
 Z NAČRTOM PARCELACIJE  
**3.3**

Izdovalec:	<b>scapelab</b> Levstikov trg 4a 1000 Ljubljana t: +386 1 2003591 f: +386 1 2003598 www.scapelab.com info@scapelab.com
pobudnik in naročnik:	Gosttus d.o.o. podjetje za gostinstvo, turizem in šport Zgornje Jezersko 125a 4206 Zgornje Jezersko
prostorski akt:	OBČINSKI PODROBNI PROSTORSKI NAČRT ZGJ09 - Zgornje Jezersko, Pri jezeru
risba:	ZAKOLIČBENI NAČRT Z NAČRTOM PARCELACIJE
odgovorni vodja izdelave OPPN:	Jana Kraševc, univ. dipl. inž. arh. A-1405
sodelavci:	Marko Studen, univ. dipl. inž. arh., M.Sc. A-1226 Boris Matič, mag. inž. arh. A-1726 Nejc Koradin, mag. inž. arh. A-1826
verzija:	ODLOK OPPN
št. projekta:	115/2016
datum:	december 2018
merilo:	1:500
številka risbe:	3.3



- LEGENDA:**
- meja območja OPPN
  - P1 meja in oznaka prostorske enote znotraj območja OPPN
  - geodetski načrt (DKN meje)
  - parcela namenjena gradnji
  - obstoječi objekti
  - javno dobro

PRIKAZ POVRŠIN,  
NAMENJENIH JAVNEMU DOBRU

3.4

izdelovalec:	<b>scapelab</b> Levstikov trg 4a 1000 Ljubljana t: +386 1 2003591 f: +386 1 2003598 www.scapelab.com info@scapelab.com	
pobudnik in naročnik:	Gostus d.o.o. podjetje za gostinstvo, turizem in šport Zgornje Jezersko 125a 4206 Zgornje Jezersko	
prostorski akt:	OBČINSKI PODROBNI PROSTORSKI NAČRT ZGJ09 - Zgornje Jezersko, Pri jezeru	
risba:	PRIKAZ POVRŠIN, NAMENJENIH JAVNEMU DOBRU	
odgovorni vodja izdelave OPPN:	Jana Kraševc, univ.dipl.inž.arh.	A-1405
sodelavci:	Marko Studen, univ.dipl.inž.arh., M.Sc.	A-1226
	Boris Matic, mag.inž.arh.	A-1726
	Nejc Koradin, mag.inž.arh.	A-1826
verzija:	ODLOK OPPN	
št. projekta:	115/2016	merilo: 1:500
datum:	december 2018	številka risbe: 3.4



0 10 20

LEGENDA:

- - - meja območja OPPN
- P1 meja in oznaka prostorske enote znotraj območja OPPN
- geodetski načrt (DKN meje)
- parcela namenjena gradnji
- - - meja priobalnega zemljišča

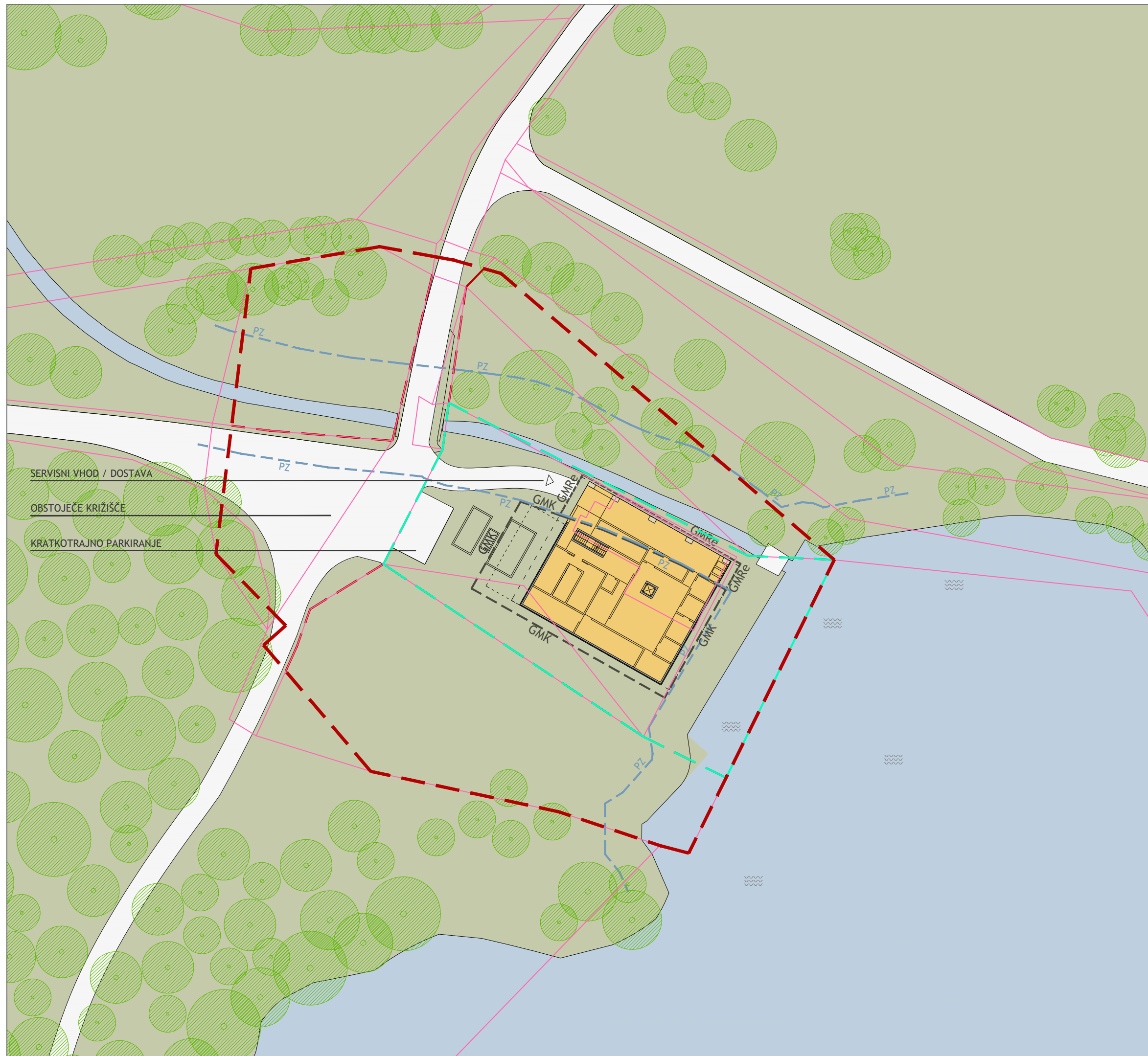
- območje predvidenih objektov
- obstoječi objekti
- vodno telo
- rekonstrukcija objekta
- odstranjeni obstoječi objekti
- odstranjena obstoječa terasa

ODSTRANITEV OBSTOJEČIH OBJEKTOV

4.1

izdelovalec:	<b>scapelab</b> Levstikov trg 4a 1000 Ljubljana t: +386 1 2003591 f: +386 1 2003598 www.scapelab.com info@scapelab.com	
pobudnik in naročnik:	Gosttuss d.o.o. podjetje za gostinstvo, turizem in šport Zgornje Jezersko 125a 4206 Zgornje Jezersko	
prostorski akt:	OBČINSKI PODROBNI PROSTORSKI NAČRT ZGJ09 - Zgornje Jezersko, Pri jezeru	
risba:	ODSTRANITEV OBSTOJEČIH OBJEKTOV	
odgovorni vodja izdelave OPPN:	Jana Kraševc, univ.dipl.inž.arh.	A-1405
sodelavci:	Marko Studen, univ.dipl.inž.arh., M.Sc.	A-1226
	Boris Matič, mag.inž.arh.	A-1726
	Nejc Koradin, mag.inž.arh.	A-1826
verzija:	ODLOK OPPN	
št. projekta:	115/2016	merilo: 1:500
datum:	december 2018	številka risbe: 4.1





0 10 20

**LEGENDA:**

- meja območja OPPN
- P1 meja in oznaka prostorske enote znotraj območja OPPN
- geodetski načrt (DKN meje)
- parcela namenjena gradnji
- GM gradbena meja objekta
- GMK gradbena meja posegov pod teren
- GMRe gradbena meja rekonstrukcije
- meja priobalnega zemljišča

- območje predvidenih objektov
- obstoječi objekti
- vodno telo
- raščen teren
- utrjen teren
- urejena lesena zunanja površina
- povozna površina

ZAZIDALNA SITUACIJA - NIVO KLETI

Izdelovalec:

**scapelab**

Levstikov trg 4a  
1000 Ljubljana  
t: +386 1 2003591  
f: +386 1 2003598  
www.scapelab.com  
info@scapelab.com

pobudnik in naročnik:

Gosttus d.o.o. podjetje za gostinstvo, turizem in šport  
Zgornje Jezersko 125a  
4206 Zgornje Jezersko

prostorski akt:

OBČINSKI PODROBNI PROSTORSKI NAČRT  
ZGJ09 - Zgornje Jezersko, Pri jezeru

risba:

ZAZIDALNA SITUACIJA - NIVO KLETI

odgovorni vodja izdelave OPPN:

Jana Kraševc, univ.dipl.inž.arh.

A-1405

sodelavci:

Marko Studen, univ.dipl.inž.arh., M.Sc.

A-1226

Boris Matič, mag.inž.arh.

A-1726

Nejc Koradin, mag.inž.arh.

A-1826

verzija:

ODLOK OPPN

št. projekta:

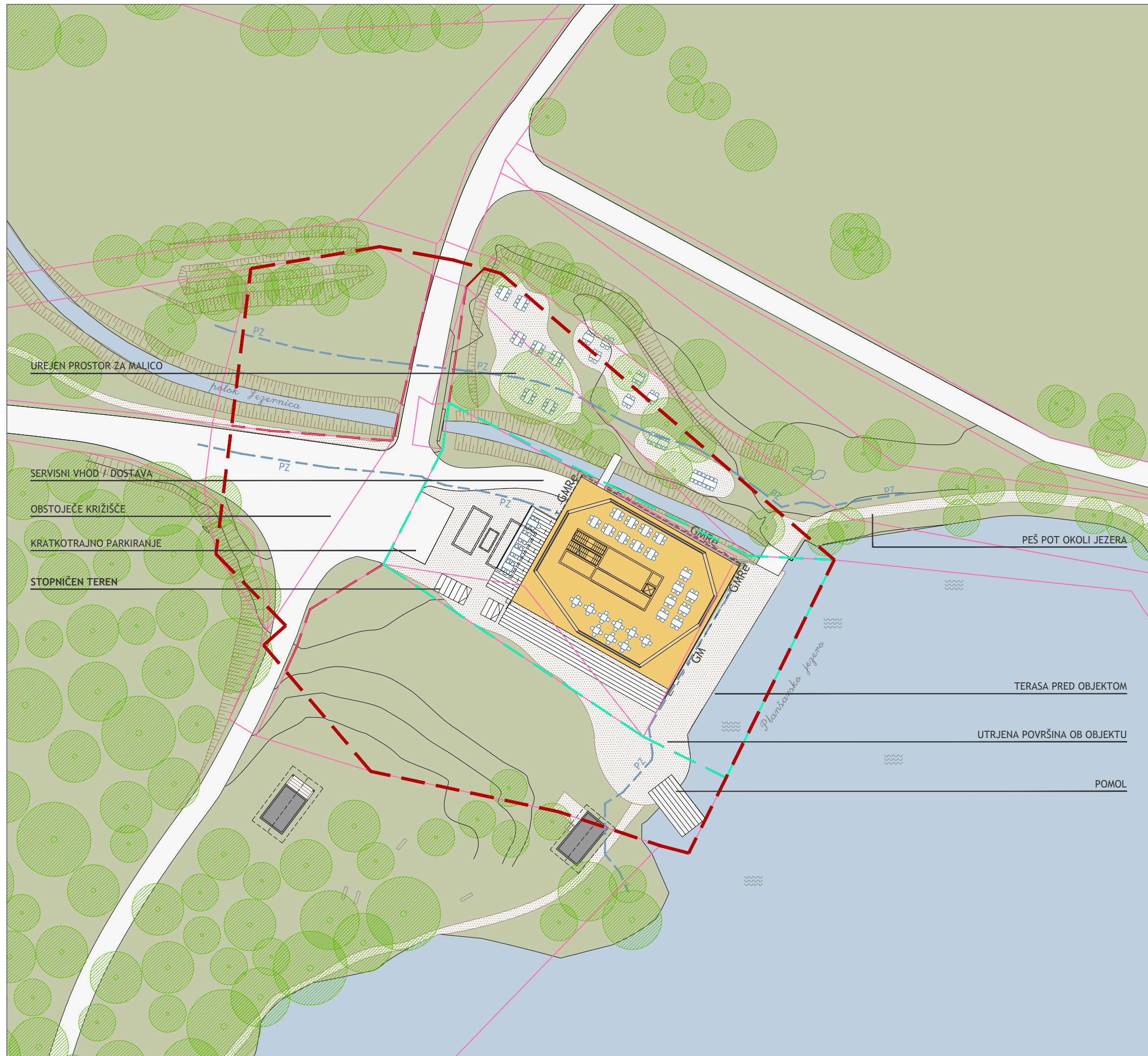
115/2016

merilo: 1:500

datum:

december 2018

številka risbe: 4.2



0 10 20

**LEGENDA:**

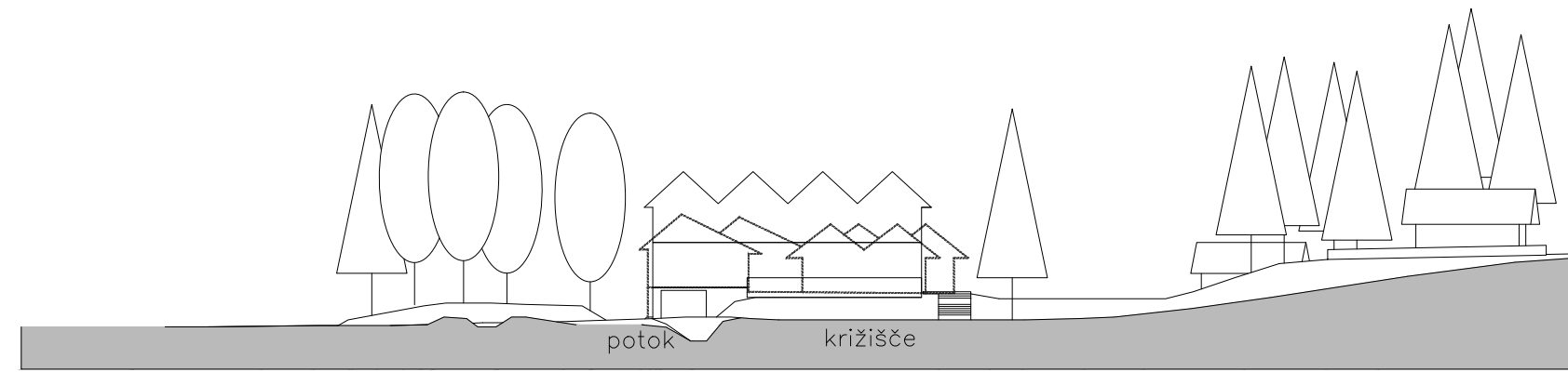
- meja območja OPPN
- P1 meja in oznaka prostorske enote znotraj območja OPPN
- geodetski načrt (DKN meje)
- parcela namenjena gradnji
- GM — gradbena meja objekta
- GMK — gradbena meja posegov pod teren
- GMRe — gradbena meja rekonstrukcije
- PZ — meja priobalnega zemljišča

- območje predvidenih objektov
- obstoječi objekti
- vodno telo
- rašččen teren
- utrjen teren
- urejena lesena zunanja površina
- povozna površina

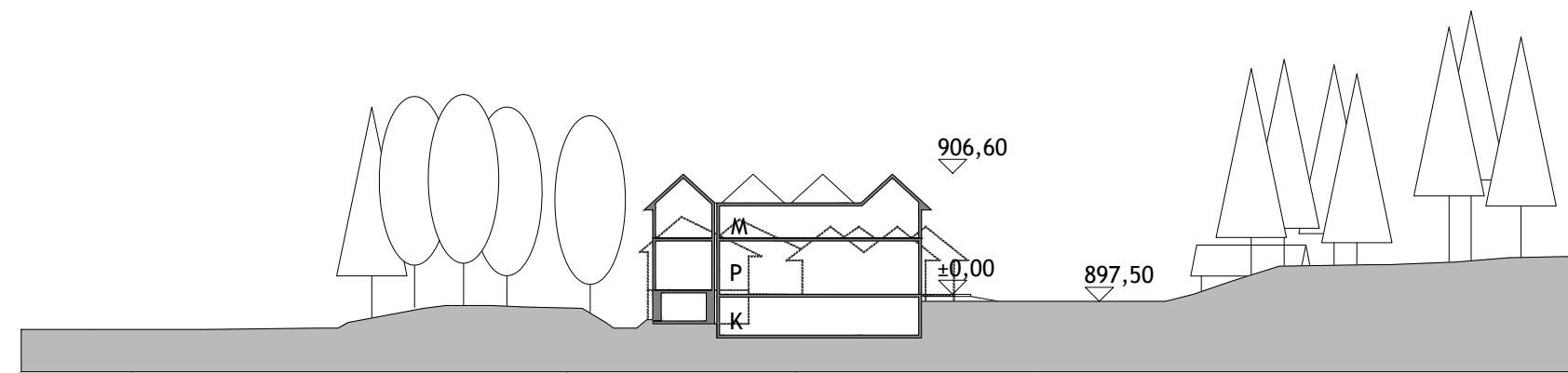
ZAZIDALNA SITUACIJA - NIVO PRITLIČJA

4.3

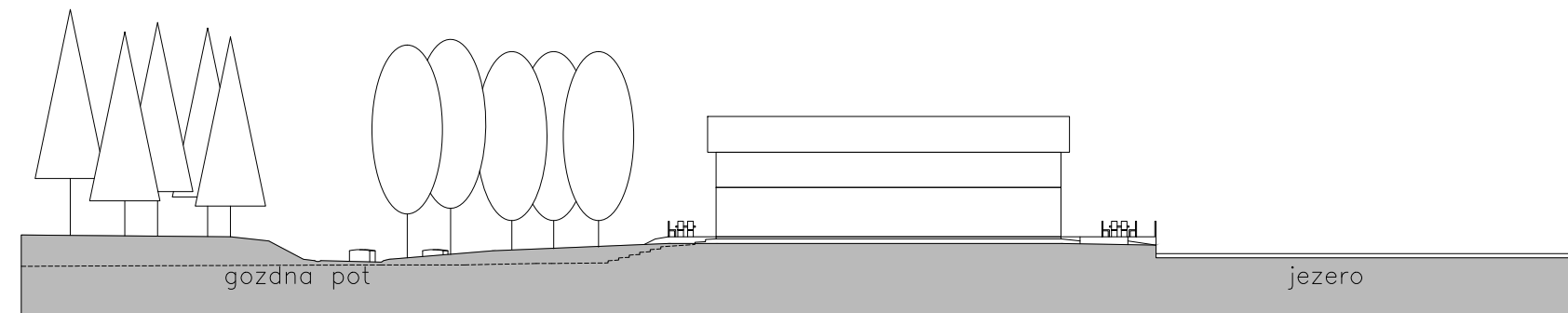
Izdelovalec:	<p><b>scapelab</b>          Levstikov trg 4a          1000 Ljubljana          t: +386 1 2003591          f: +386 1 2003598          www.scapelab.com          info@scapelab.com</p>	
pobudnik in naročnik:	<p>Gosttuss d.o.o. podjetje za gostinstvo, turizem in šport          Zgornje Jezersko 125a          4206 Zgornje Jezersko</p>	
prostorski akt:	<p>OBČINSKI PODROBNI PROSTORSKI NAČRT          ZGJ09 - Zgornje Jezersko, Pri jezeru</p>	
risba:	<p>ZAZIDALNA SITUACIJA - NIVO PRITLIČJA</p>	
odgovorni vodja izdelave OPPN:	<p>Jana Kraševc, univ.dipl.inž.arh. A-1405          Marko Studen, univ.dipl.inž.arh., M.Sc. A-1226          Boris Matič, mag.inž.arh. A-1726          Nejc Koradin, mag.inž.arh. A-1826</p>	
sodelavci:		
verzija:	<p>ODLOK OPPN</p>	
št. projekta:	<p>115/2016</p>	<p>merilo: 1:500</p>
datum:	<p>december 2018</p>	<p>številka risbe: 4.3</p>



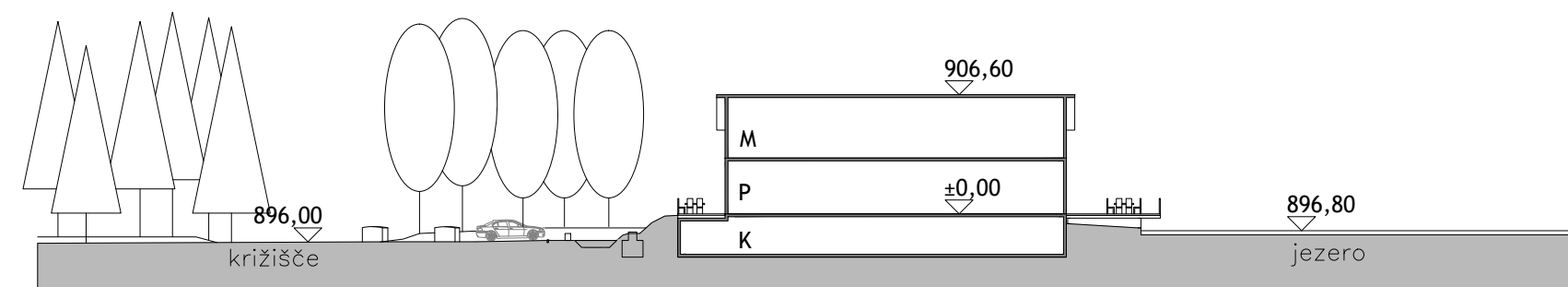
AA  
Pogled proti objektu iz križišča



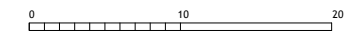
BB  
Prečni prerez



CC  
Pogled iz jase pred objektom



DD  
Vzdolžni prerez objekta



ZNAČILNI PREREZI IN POGLEDI

4.4

Izdelovalec:

**scapelab**

Levstikov trg 4a  
1000 Ljubljana  
t: +386 1 2003591  
f: +386 1 2003598  
www.scapelab.com  
info@scapelab.com

pobudnik in naročnik:

Gosttus d.o.o. podjetje za gostinstvo, turizem in šport  
Zgornje Jezersko 125a  
4206 Zgornje Jezersko

prostorski akt:

OBČINSKI PODROBNI PROSTORSKI NAČRT  
ZGJ09 - Zgornje Jezersko, Pri jezeru

risba:

ZNAČILNI PREREZI IN POGLEDI

odgovorni vodja izdelave OPPN:  
sodelavci:

Jana Kraševc, univ.dipl.inž.arh.  
Marko Studen, univ.dipl.inž.arh., M.Sc.  
Boris Matič, mag.inž.arh.  
Nejc Koradin, mag.inž.arh.

A-1405  
A-1226  
A-1726  
A-1826

verzija:

ODLOK OPPN

št. projekta:  
datum:

115/2016  
december 2018

merilo: 1:500  
številka risbe: 4.4



- LEGENDA:**
- meja območja OPPN
  - P1 meja in oznaka prostorske enote znotraj območja OPPN
  - geodetski načrt (DKN meje)

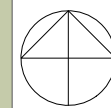
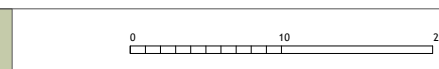
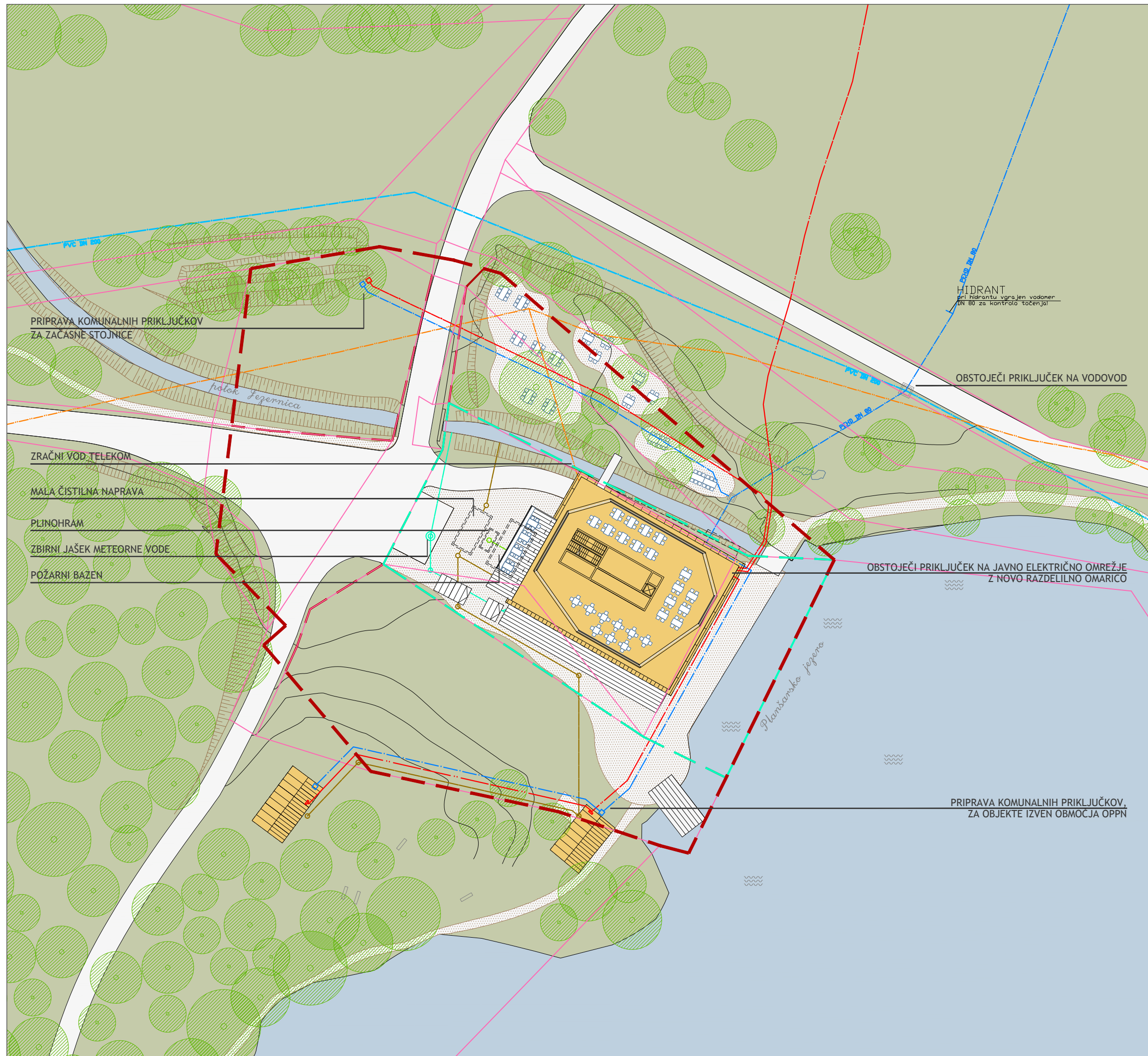
- območje predvidenih objektov
- obstoječi objekti
- vodno telo
- raščen teren
- utrjen teren
- urejena lesena zunanja površina
- povozna površina

- OPISI ZUNANJE IN PROMETNE UREDITVE:**
- 01 Obstoječe asfaltirano križišče
  - 02 Obstojec most preko Jezernice s pločnikom za prehod pešcev
  - 03 Nov robnik in ureditev peščene proti stari strugi Jezernice
  - 04 Obstojeca asfaltna mulda in odtočnik
  - 05 Obstojeca prometna znaka
  - 06 Prostor za informativno tablo območja in smerokaze
  - 07 3 parkirna mesta za dostavo in kratkotrajno parkiranje na parceli za gradnjo, asfaltirana, omejena z robnikom in dežno rešetko proti cestišču
  - 08 Nov cestni priključek za dostavo v kletne prostore gostišča
  - 09 Utrjen teren in robnik proti potoku
  - 10 Utrjen teren, peskan ali ozelenjen, prostor za komunalne in tehnične naprave objekta, skrite pod nivojem terena
  - 11 Stopničen teren za dostop na nivo pritličja
  - 12 Utrjen - peščen teren za prehod iz obstojee zelenice na nivo pritličja objekta
  - 13 Obstojeca zelenica - jasa proti jezeru
  - 14 Utrjen izravnan teren, ki se spušča proti obstoječemu robu jezera
  - 15 Ureditev peš poti po obstoječih hojnicah
  - 16 Obstojec most
  - 17 Zapora za promet iz naravnih materialov
  - 18 Zapora za promet, ki se v času prireditve lahko odstrani
  - 19 Območje stare struge potoka, ki se minimalno nivelira in utrdi za postavitev klopi in miz

PROMETNO TEHNIČNA SITUACIJA,  
UREDITEV PEŠ POTI  
IN IDEJNA VIŠINSKA REGULACIJA

4.5

izdelovalec:	<b>scapelab</b> Levstikov trg 4a 1000 Ljubljana t: +386 1 2003591 f: +386 1 2003598 www.scapelab.com info@scapelab.com	
pobudnik in naročnik:	Gosttus d.o.o. podjetje za gostinstvo, turizem in šport Zgornje Jezersko 125a 4206 Zgornje Jezersko	
prostorski akt:	OBČINSKI PODROBNI PROSTORSKI NAČRT ZGJ09 - Zgornje Jezersko, Pri jezeru	
risba:	PROMETNO TEHNIČNA SITUACIJA, UREDITEV PEŠ POTI IN IDEJNA VIŠINSKA REGULACIJA	
odgovorni vodja izdelave OPPN:	Jana Kraševc, univ.dipl.inž.arh.	A-1405
sodelavci:	Marko Studen, univ.dipl.inž.arh., M.Sc.	A-1226
	Boris Matič, mag.inž.arh.	A-1726
	Nejc Koradin, mag.inž.arh.	A-1826
verzija:	ODLOK OPPN	
št. projekta:	115/2016	merilo: 1:500
datum:	december 2018	številka risbe: 4.5



- LEGENDA:**
- meja območja OPPN
  - P1 meja in oznaka prostorske enote znotraj območja OPPN
  - geodetski načrt (DKN meje)
  - parcela namenjena gradnji

- območje predvidenih objektov
- obstoječi objekti
- vodno telo
- raščen teren
- utrjen teren
- urejena lesena zunanja površina
- povozna površina

- LEGENDA PODZEMNIH IN NADZEMNIH KOMUNALNIH VODOV:**
- meteorna kanalizacija
  - fekalna kanalizacija
  - elektrika
  - zračni vod telekomunikacij
  - vodovod
  - plinovod s plinohranom

ZBIRNI NAČRT  
KOMUNALNIH VODOV IN NAPRAV  
**4.6**

Izdelovalec:	<b>scapelab</b> Levstikov trg 4a 1000 Ljubljana t: +386 1 2003591 f: +386 1 2003598 www.scapelab.com info@scapelab.com	
pobudnik in naročnik:	Gosttus d.o.o. podjetje za gostinstvo, turizem in šport Zgornje Jezersko 125a 4206 Zgornje Jezersko	
prostorski akt:	OBČINSKI PODROBNI PROSTORSKI NAČRT ZGJ09 - Zgornje Jezersko, Pri jezeru	
risba:	ZBIRNI NAČRT KOMUNALNIH VODOV IN NAPRAV	
odgovorni vodja izdelave OPPN:	Jana Kraševc, univ.dipl.inž.arh.	A-1405
sodelavci:	Marko Studen, univ.dipl.inž.arh., M.Sc.	A-1226
	Boris Matič, mag.inž.arh.	A-1726
	Nejc Koradin, mag.inž.arh.	A-1826
verzija:	ODLOK OPPN	
št. projekta:	115/2016	merilo: 1:500
datum:	december 2018	številka risbe: 4.6



- LEGENDA:
- - - meja območja OPPN
  - P1 — meja in oznaka prostorske enote znotraj območja OPPN
  - geodetski načrt (DKN meje)
  - parcela namenjena gradnji

- območje predvidenih objektov
- obstoječi objekti
- vodno telo
- raščen teren
- utrjen teren
- urejena lesena zunanja površina
- povozna površina
- delovna površina
- H nadzemni hidrant

PRIKAZ UREDITEV, POTREBNIH ZA VARSTVO PRED NARAVNIMI IN DRUGIMI NESREČAMI

4.7

Izdelovalec:	<b>scapelab</b> Levstikov trg 4a 1000 Ljubljana t: +386 1 2003591 f: +386 1 2003598 www.scapelab.com info@scapelab.com	
pobudnik in naročnik:	Gosttus d.o.o. podjetje za gostinstvo, turizem in šport Zgornje Jezersko 125a 4206 Zgornje Jezersko	
prostorski akt:	OBČINSKI PODROBNI PROSTORSKI NAČRT ZGJ09 - Zgornje Jezersko, Pri jezeru	
risba:	PRIKAZ UREDITEV, POTREBNIH ZA VARSTVO PRED NARAVNIMI IN DRUGIMI NESREČAMI	
odgovorni vodja izdelave OPPN:	Jana Kraševc, univ.dipl.inž.arh.	A-1405
sodelavci:	Marko Studen, univ.dipl.inž.arh., M.Sc.	A-1226
	Boris Matič, mag.inž.arh.	A-1726
	Nejc Koradin, mag.inž.arh.	A-1826
verzija:	ODLOK OPPN	
št. projekta:	115/2016	merilo: 1:500
datum:	december 2018	številka risbe: 4.7